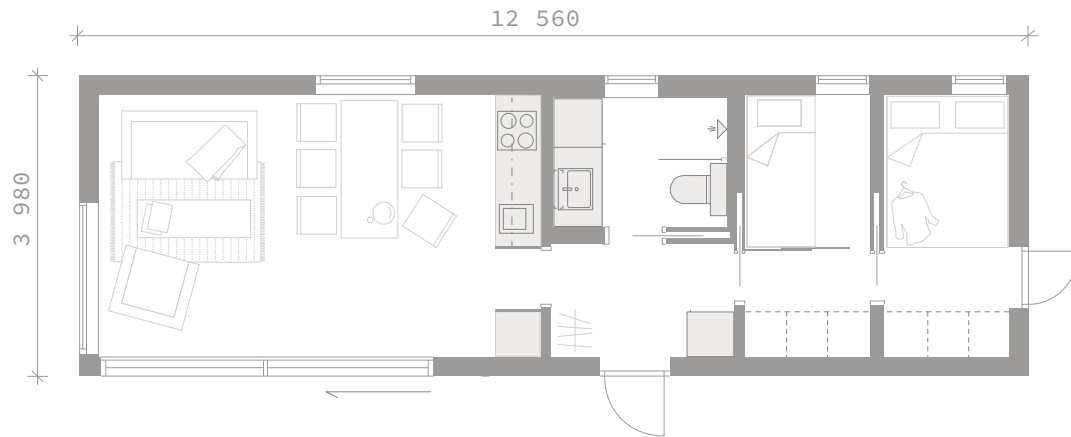


Sommar 50 Berg  
*Modernt utförande*



Detta är en förenklad ritning och avvikelser mot färdigt hus kan förekomma.

*Sommarstjen*

Sommar 50 Berg  
*Modernt utförande*



Byggnadshöjd exklusive grund är 310 – 320 cm (beroende på takyttskikt).

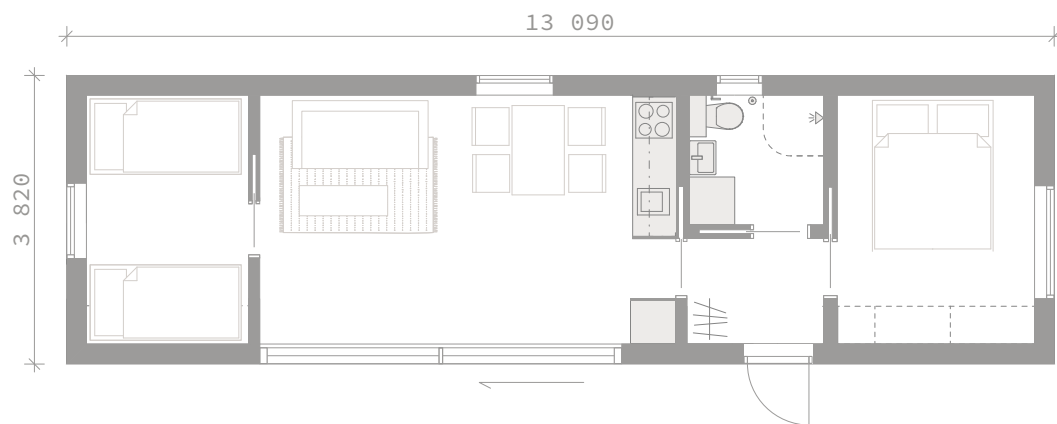
Nockhöjd exklusive grund är 310 – 320 cm (beroende på takyttskikt).

Takvinkeln är 5 grader.

Detta är en förenklad ritning och avvikelser mot färdigt hus kan förekomma.

*Sommarstjen*

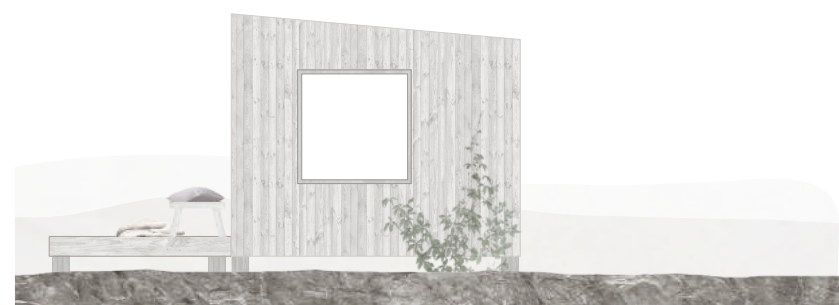
Sommar 50 Glänta  
*Modernt utförande*



Detta är en förenklad ritning och avvikelser mot färdigt hus kan förekomma.

*Sommarstjen*

Sommar 50 Glänta  
*Modernt utförande*



Byggnadshöjd exklusive grund är 310 – 320 cm (beroende på taktytskikt).

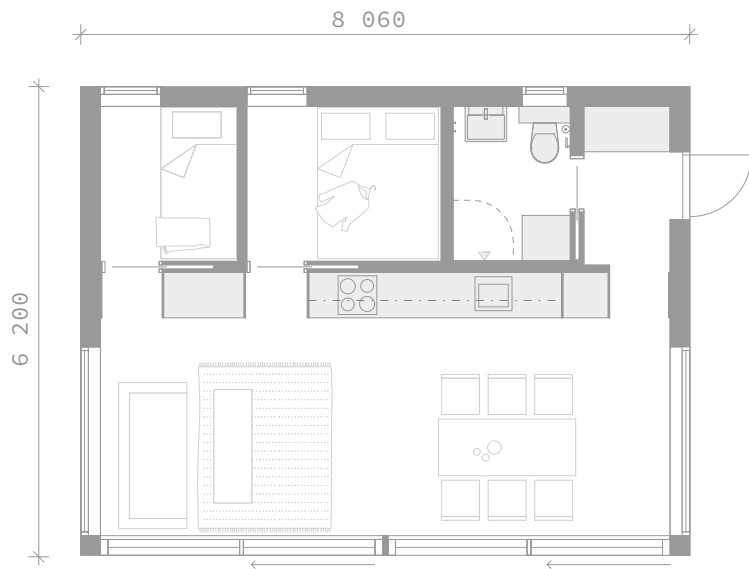
Nockhöjd exklusive grund är 310 – 320 cm (beroende på taktytskikt).

Takvinkeln är 5 grader.

Detta är en förenklad ritning och avvikelser mot färdigt hus kan förekomma.

*Sommarstjen*

Sommar 50 Hav  
*Modernt utförande*



Detta är en förenklad ritning och avvikelser mot färdigt hus kan förekomma.

*Sommarstjen*

Sommar 50 Hav  
*Modernt utförande*

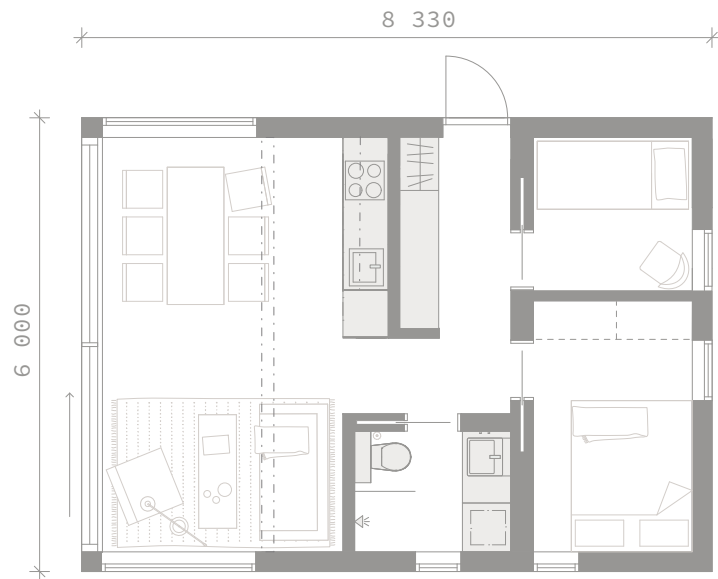


Byggnadshöjd exklusive grund är 310 – 320 cm (beroende på taktytskikt).  
Nockhöjd exklusive grund är 310 – 320 cm (beroende på taktytskikt).  
Takvinkeln är 3 grader.

Detta är en förenklad ritning och avvikelser mot färdigt hus kan förekomma.

*Sommarstegen*

Sommar 50 Sjö  
*Modernt utförande*



Detta är en förenklad ritning och avvikelser mot färdigt hus kan förekomma.

*Sommarstjen*

Sommar 50 Sjö  
*Modernt utförande*



Byggnadshöjd exklusive grund är 310 – 320 cm (beroende på takytsskikt).

Nockhöjd exklusive grund är 310 – 320 cm (beroende på takytsskikt).

Takvinkeln är 3 grader.

Detta är en förenklad ritning och avvikelser mot färdigt hus kan förekomma.

*Sommarstjen*