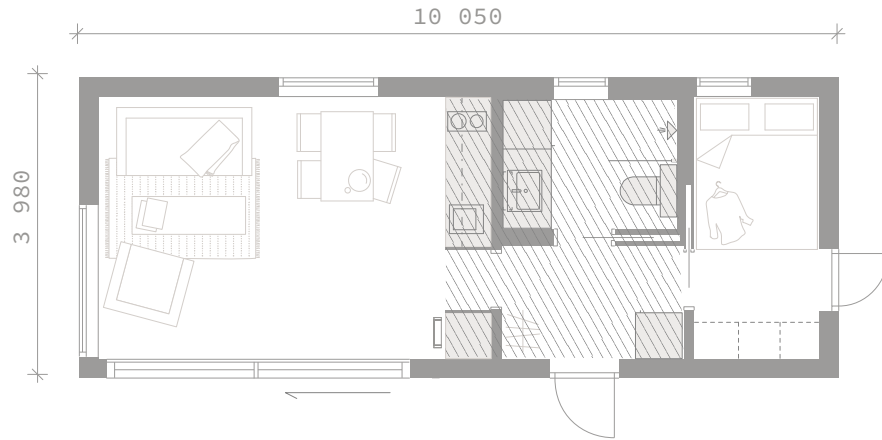


Sommar 40 Berg
Tidlöst utförande



Detta är en förenklad ritning och avvikelser mot färdigt hus kan förekomma.

Sommarstjen

Sommar 40 Berg
Tidlöst utförande

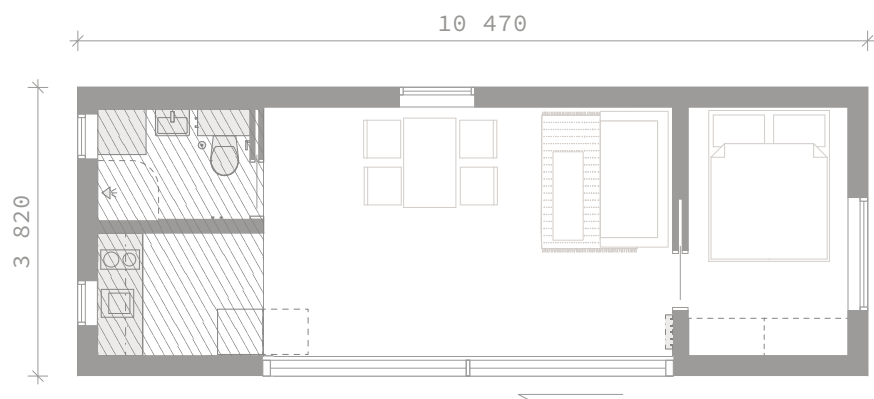


Byggnadshöjd exklusive grund är 270 – 280 cm (beroende på taktytskikt).
Nockhöjd exklusive grund är 380 – 390 cm (beroende på taktytskikt). Upp till 410-420 cm som tillval.
Takvinkeln är 29 grader eller upp till 35 grader som tillval.

Detta är en förenklad ritning och avvikelser mot färdigt hus kan förekomma.

Sommarstjen

Sommar 40 Glänta
Tidlöst utförande

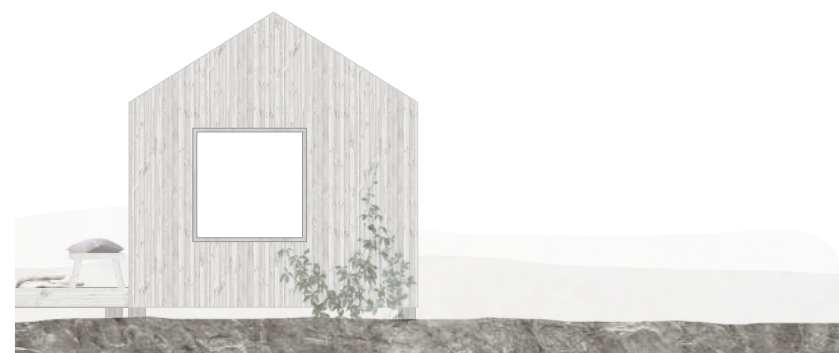
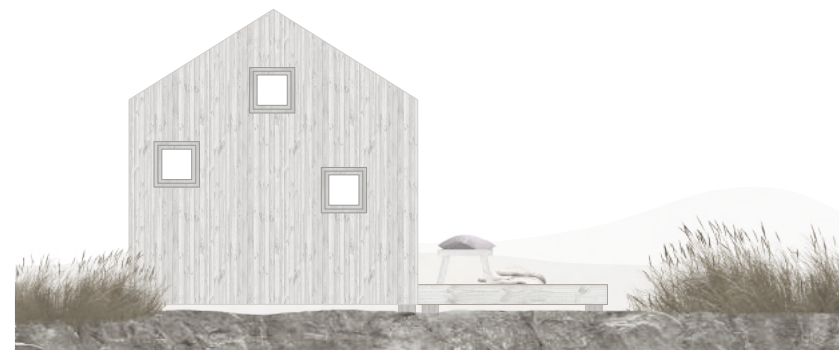


Detta är en förenklad ritning och avvikelser mot färdigt hus kan förekomma.

Sommarstjen

Sommar 40 Glänta

Tidlöst utförande



Byggnadshöjd exklusive grund är 270 – 280 cm (beroende på taktytskikt).

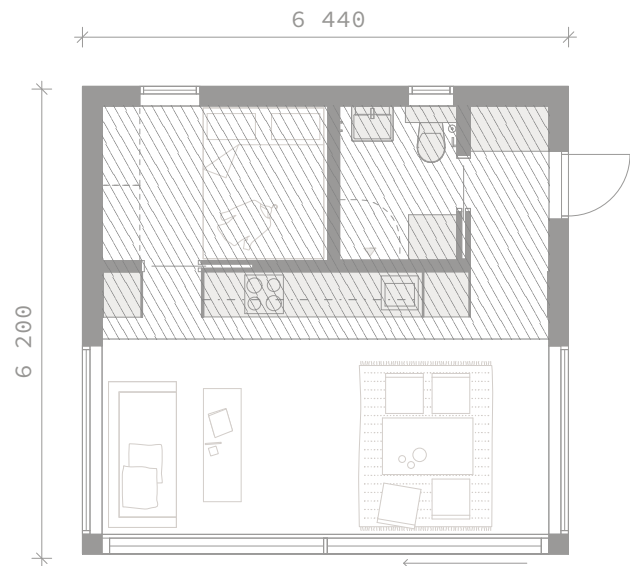
Nockhöjd exklusive grund är 380 – 390 cm (beroende på taktytskikt). Upp till 410 - 420 cm som tillval.

Takvinkeln är 30 grader eller upp till 36 grader som tillval.

Detta är en förenklad ritning och avvikelser mot färdigt hus kan förekomma.

Sommarstjen

Sommar 40 Hav
Tidlöst utförande



Detta är en förenklad ritning och avvikelser mot färdigt hus kan förekomma.

Sommarstjen

Sommar 40 Hav
Tidlöst utförande



Byggnadshöjd exklusive grund är 270 – 280 cm (beroende på taktytskikt).
Nockhöjd exklusive grund är 380 – 390 cm (beroende på taktytskikt). Upp till 410 - 420 cm som tillval.
Takkvinkeln är 20 grader eller upp till 24 grader som tillval.

Detta är en förenklad ritning och avvikelser mot färdigt hus kan förekomma.

Sommarstjen