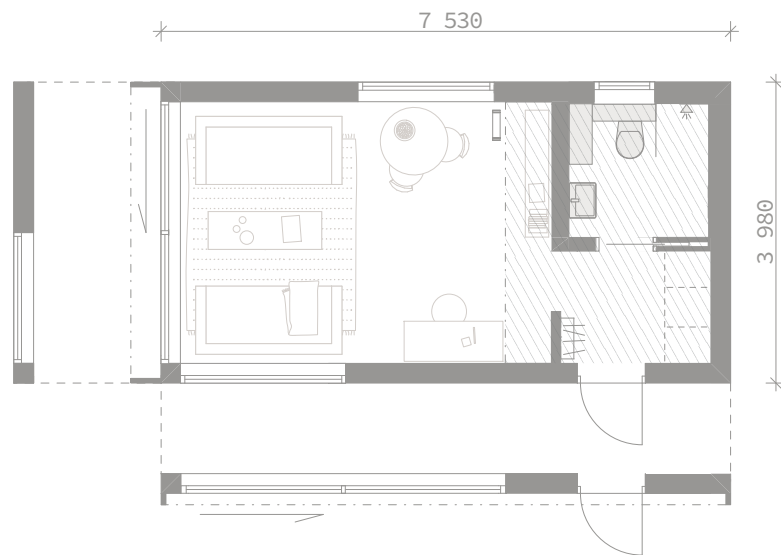


Gästhus 30 kvm  
Bred med badrum  
*Modernt utförande*



Huvudritningen visar utförandet Gavely.

Alternativ fönstersättning visar utförandet Frontvy.

Detta är en förenklad ritning och avvikelser mot färdigt hus kan förekomma.

*Soumaruoteu*

Gästhus 30 kvm  
Bred med badrum och sovloft  
*Modernt utförande - Gavelhy*

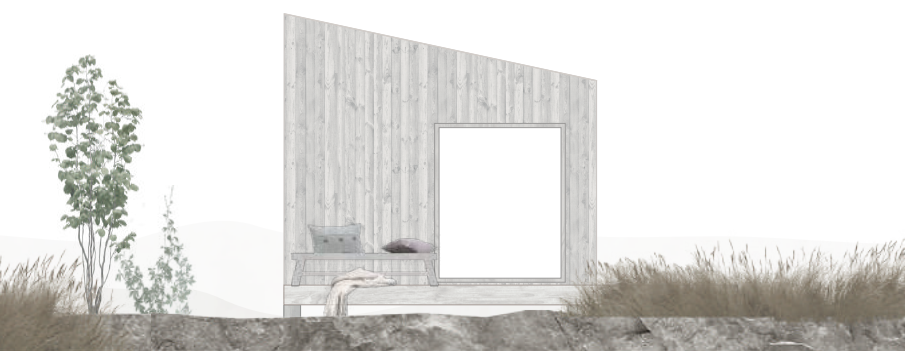


Byggnadshöjd exklusive grund är 380 – 390 cm (beroende på taktytskikt).  
Nockhöjd exklusive grund är 380 – 390 cm (beroende på taktytskikt).  
Takvinkeln är 7 grader.

Detta är en förenklad ritning och avvikelser mot färdigt hus kan förekomma.

*Soumaruoteu*

Gästhus 30 kvm  
Bred med badrum och sovloft  
*Modernt utförande - Frontvy*



Byggnadshöjd exklusive grund är 380 – 390 cm (beroende på takyttskikt).  
Nockhöjd exklusive grund är 380 – 390 cm (beroende på takyttskikt).  
Takvinkeln är 12 grader.

Detta är en förenklad ritning och avvikelser mot färdigt hus kan förekomma.

Soumaruoteu

# Gästhus 30 kvm

Bred med badrum utan sovloft

*Modernt utförande - Gavelhy*



Byggnadshöjd exklusive grund är 310 – 320 cm (beroende på taktytskikt).

Nockhöjd exklusive grund är 310 – 320 cm (beroende på taktytskikt).

Takvinkeln är 3 grader.

Detta är en förenklad ritning och avvikelser mot färdigt hus kan förekomma.

*Soumaruoteu*



Gästhus 30 kvm  
Bred med badrum utan sovloft  
*Modernt utförande - Frontty*

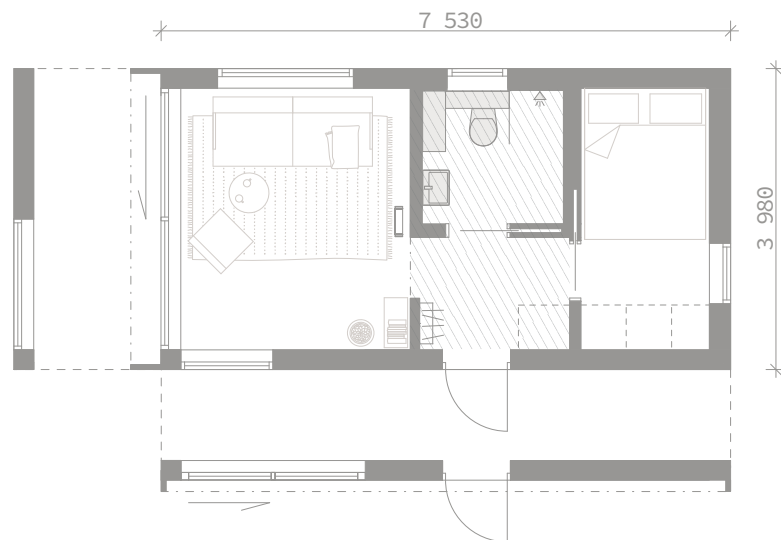


Byggnadshöjd exklusive grund är 310 – 320 cm (beroende på takytsskikt).  
Nockhöjd exklusive grund är 310 – 320 cm (beroende på takytsskikt).  
Takvinkeln är 6 grader.

Detta är en förenklad ritning och avvikelser mot färdigt hus kan förekomma.

*Soumaruoteu*

Gästhus 30 kvm  
Bred med badrum och sovrum  
*Modernt utförande*



Huvudritningen visar utförandet Gavelvy.

Alternativ fönstersättning visar utförandet Frontvy.

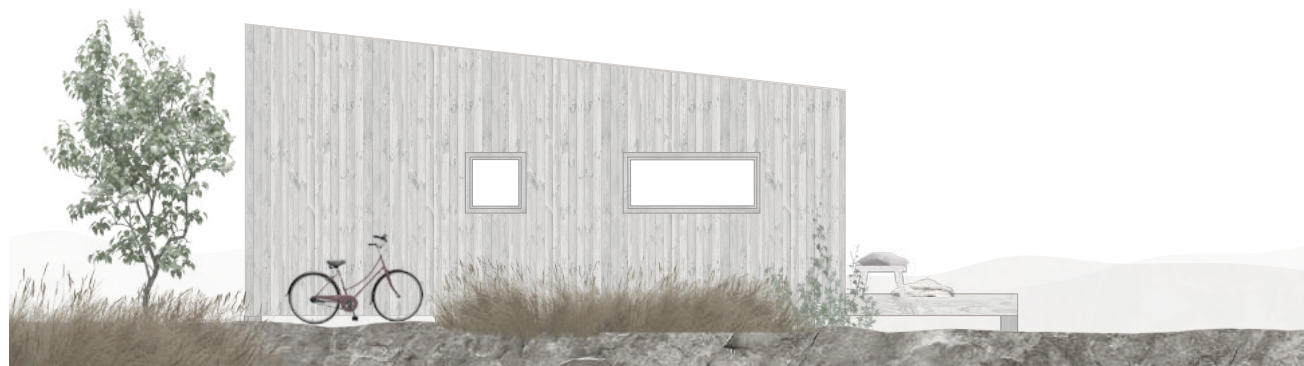
Detta är en förenklad ritning och avvikelser mot färdigt hus kan förekomma.

*Soumaruoteu*

# Gästhus 30 kvm

Bred med badrum, sovrum och sovloft

*Modernt utförande - Gavelhy*



Byggnadshöjd exklusive grund är 380 – 390 cm (beroende på taktytskikt).

Nockhöjd exklusive grund är 380 – 390 cm (beroende på taktytskikt).

Takvinkeln är 7 grader.

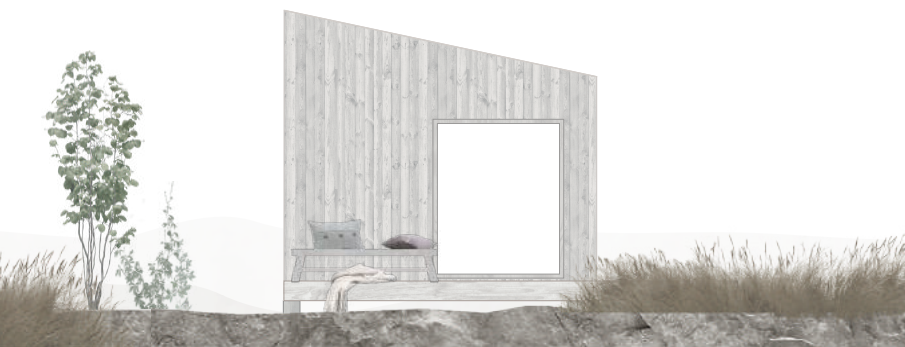
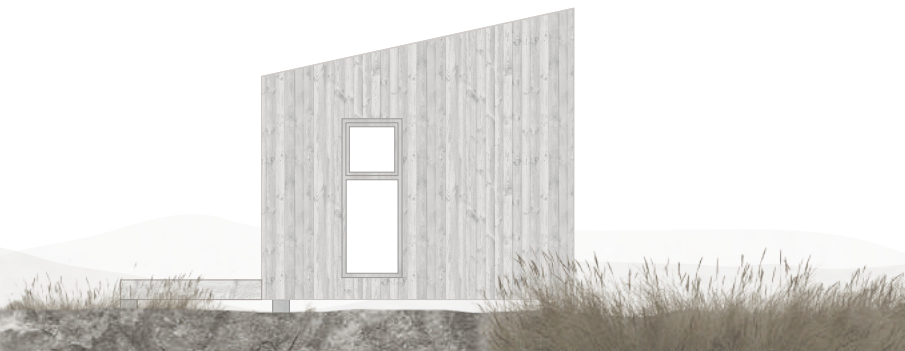
Detta är en förenklad ritning och avvikelser mot färdigt hus kan förekomma.

*Soumaruoteu*

# Gästhus 30 kvm

Bred med badrum, sovrum och sovloft

*Modernt utförande - Frontty*



Byggnadshöjd exklusive grund är 380 – 390 cm (beroende på taktytskikt).

Nockhöjd exklusive grund är 380 – 390 cm (beroende på taktytskikt).

Takvinkeln är 12 grader.

Detta är en förenklad ritning och avvikelser mot färdigt hus kan förekomma.

*Soumaruoteu*



# Gästhus 30 kvm

Bred med badrum och sovrum utan sovloft

*Modernt utförande - Gavelhy*



Byggnadshöjd exklusive grund är 310 – 320 mm (beroende på taktytskikt).

Nockhöjd exklusive grund är 310 – 320 cm (beroende på taktytskikt).

Takvinkeln är 3 grader.

Detta är en förenklad ritning och avvikelser mot färdigt hus kan förekomma.

*Soumaruoteu*

# Gästhus 30 kvm

Bred med badrum och sovrum utan sovloft

*Modernt utförande - Frontvy*



Byggnadshöjd exklusive grund är 310 – 320 mm (beroende på taktytskikt).

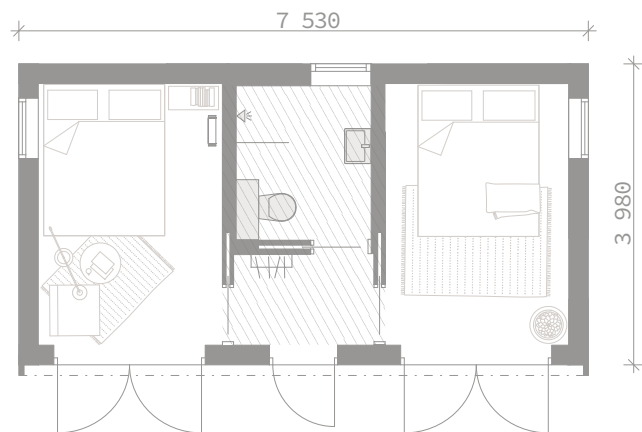
Nockhöjd exklusive grund är 310 – 320 cm (beroende på taktytskikt).

Takvinkeln är 6 grader.

Detta är en förenklad ritning och avvikelser mot färdigt hus kan förekomma.

*Soumaruoteu*

Gästhus 30 kvm  
Bred med badrum och två sovrum  
*Modernt utförande*



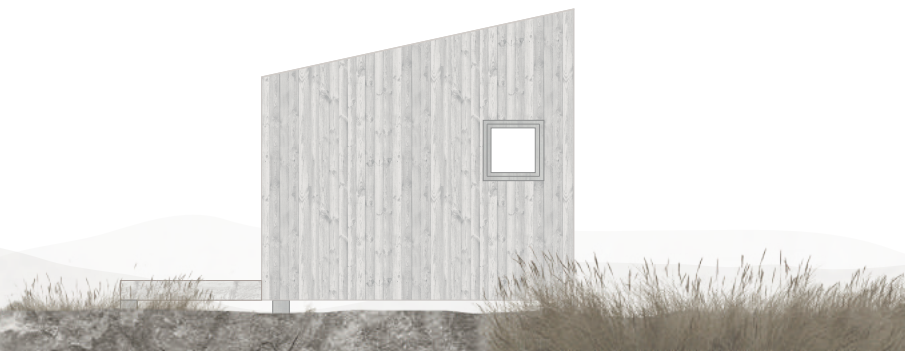
Detta är en förenklad ritning och avvikelser mot färdigt hus kan förekomma.

*Soumaruoteu*

# Gästhus 30 kvm

Bred med badrum, två sovrum och sovloft

*Modernt utförande*



Byggnadshöjd exklusive grund är 380 – 390 cm (beroende på taktytskikt).

Nockhöjd exklusive grund är 380 – 390 cm (beroende på taktytskikt).

Takvinkeln är 12 grader.

Detta är en förenklad ritning och avvikelser mot färdigt hus kan förekomma.

*Soumaruoteu*



## Gästhus 30 kvm

Bred med badrum och två sovrum utan sovloft

*Modernt utförande*



Byggnadshöjd exklusive grund är 310 – 320 cm (beroende på takyttskikt).

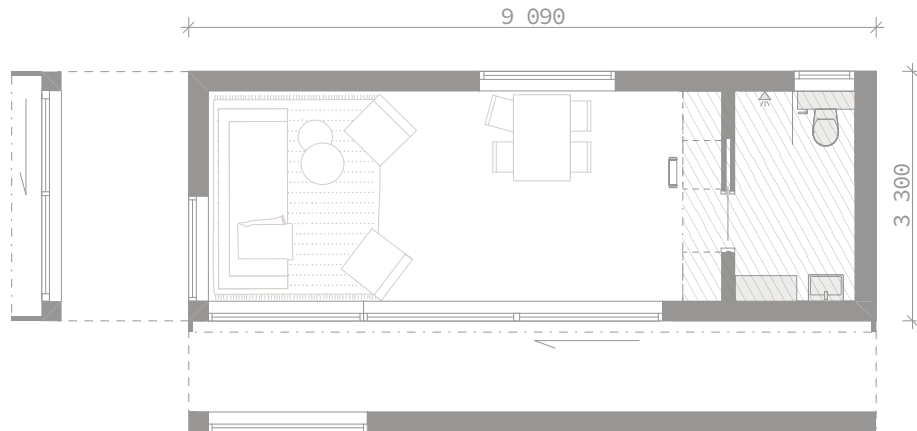
Nockhöjd exklusive grund är 310 – 320 cm (beroende på takyttskikt).

Takvinkeln är 6 grader.

Detta är en förenklad ritning och avvikelser mot färdigt hus kan förekomma.

*Soumaruoteu*

Gästhus 30 kvm  
Smal med badrum  
*Modernt utförande*



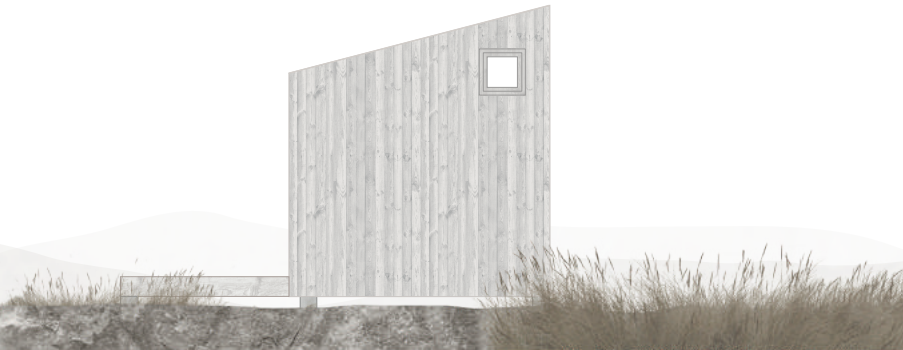
Huvudritningen visar utförandet Frontvy.

Alternativ fönstersättning visar utförandet Gavelvy.

Detta är en förenklad ritning och avvikelser mot färdigt hus kan förekomma.

*Soumaruoteu*

Gästhus 30 kvm  
Smal med badrum och sovloft  
*Modernt utförande - Frontvy*



Byggnadshöjd exklusive grund är 380 – 390 cm (beroende på takytsskikt).  
Nockhöjd exklusive grund är 380 – 390 cm (beroende på takytsskikt).  
Takvinkeln är 15 grader.

Detta är en förenklad ritning och avvikelser mot färdigt hus kan förekomma.

*Soumaruoteu*

Gästhus 30 kvm  
Smal med badrum och sovloft  
*Modernt utförande - Gavelhy*



Byggnadshöjd exklusive grund är 380 – 390 cm (beroende på taktytskikt).

Nockhöjd exklusive grund är 380 – 390 cm (beroende på taktytskikt).

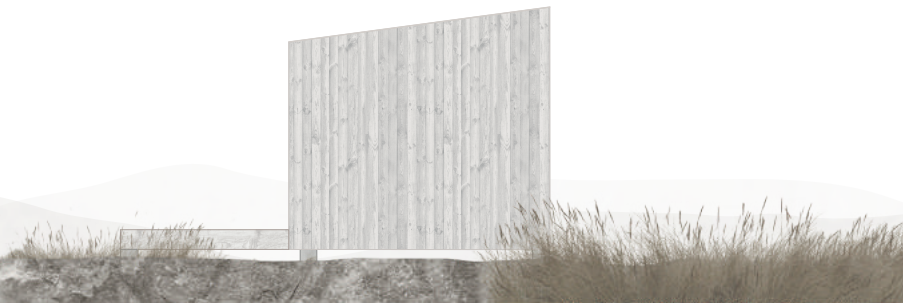
Takvinkeln är 6 grader.

Detta är en förenklad ritning och avvikelser mot färdigt hus kan förekomma.

*Soumaruoteu*



Gästhus 30 kvm  
Smal med badrum utan sovloft  
*Modernt utförande - Frontvy*



Byggnadshöjd exklusive grund är 310 – 320 cm (beroende på taktytskikt).  
Nockhöjd exklusive grund är 310 – 320 cm (beroende på taktytskikt).  
Takvinkeln är 8 grader.

Detta är en förenklad ritning och avvikelser mot färdigt hus kan förekomma.

*Soumaruoteu*

Gästhus 30 kvm  
Smal med badrum utan sovloft  
*Modernt utförande - Gavelhy*



Byggnadshöjd exklusive grund är 310 – 320 cm (beroende på taktytskikt).

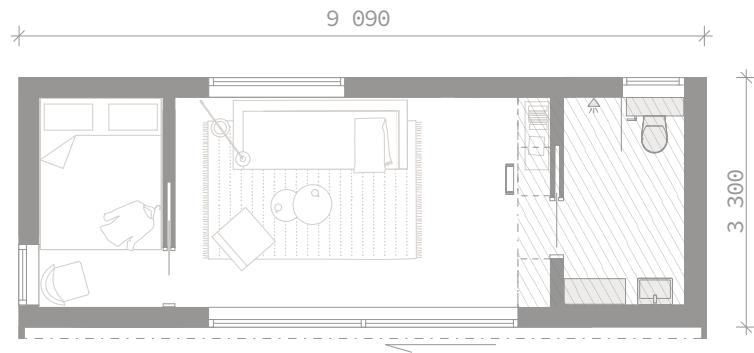
Nockhöjd exklusive grund är 310 – 320 cm (beroende på taktytskikt).

Takvinkeln är 3 grader.

Detta är en förenklad ritning och avvikelser mot färdigt hus kan förekomma.

*Soumaruoteu*

Gästhus 30 kvm  
Smal med badrum och sovrum  
*Modernt utförande*



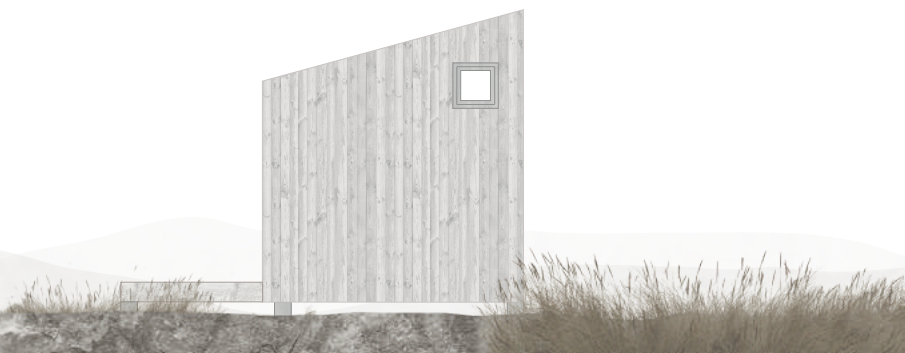
Detta är en förenklad ritning och avvikelser mot färdigt hus kan förekomma.

*Soumaruoteu*

## Gästhus 30 kvm

Smal med badrum, sovrum och sovloft

*Modernt utförande*



Byggnadshöjd exklusive grund är 370 – 380 cm (beroende på takyttskikt).

Nockhöjd exklusive grund är 380 – 390 cm (beroende på takyttskikt).

Takvinkeln är 17 grader.

Detta är en förenklad ritning och avvikelser mot färdigt hus kan förekomma.

*Soumaruoteu*



## Gästhus 30 kvm

Smal med badrum och sovrum utan sovloft

*Modernt utförande*



Byggnadshöjd exklusive grund är 310 – 320 cm (beroende på takyttskikt).

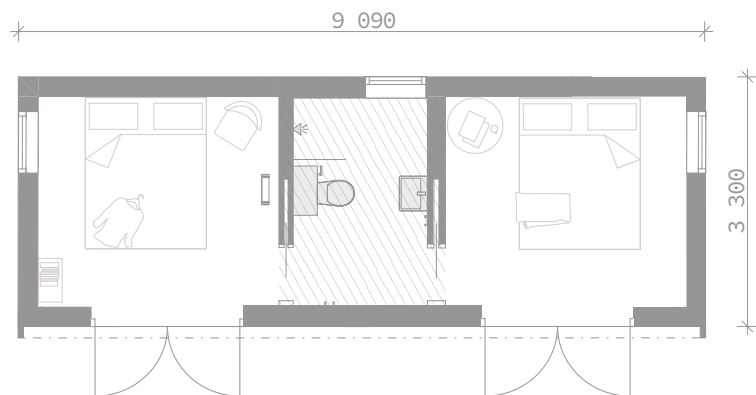
Nockhöjd exklusive grund är 310 – 320 cm (beroende på takyttskikt).

Takvinkeln är 7 grader.

Detta är en förenklad ritning och avvikelser mot färdigt hus kan förekomma.

*Soumaruoteu*

Gästhus 30 kvm  
Smal med badrum och två sovrum  
*Modernt utförande*



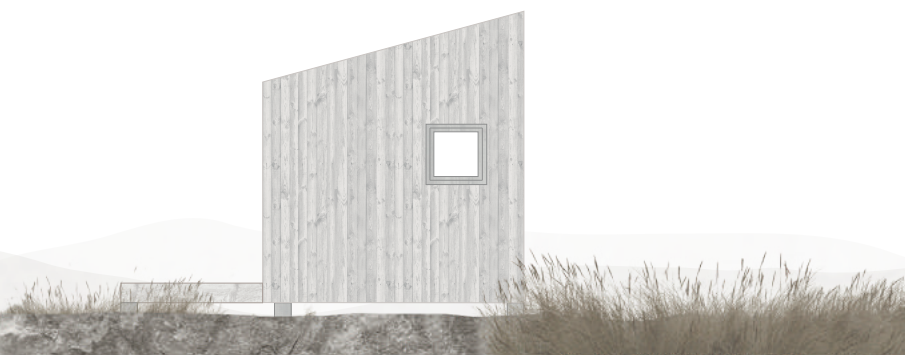
Detta är en förenklad ritning och avvikelser mot färdigt hus kan förekomma.

*Soumaruoteu*

## Gästhus 30 kvm

Smal med badrum, två sovrum och sovloft

*Modernt utförande*



Byggnadshöjd exklusive grund är 380 – 390 cm (beroende på takyttskikt).

Nockhöjd exklusive grund är 380 – 390 cm (beroende på takyttskikt).

Takvinkeln är 15 grader.

Detta är en förenklad ritning och avvikelser mot färdigt hus kan förekomma.

*Soumaruoteu*

## Gästhus 30 kvm

Smal med badrum och två sovrum utan sovloft

*Modernt utförande*



Byggnadshöjd exklusive grund är 310 – 320 cm (beroende på takyttskikt).

Nockhöjd exklusive grund är 310 – 320 cm (beroende på takyttskikt).

Takvinkeln är 8 grader.

Detta är en förenklad ritning och avvikelser mot färdigt hus kan förekomma.

*Soumaruoteu*